



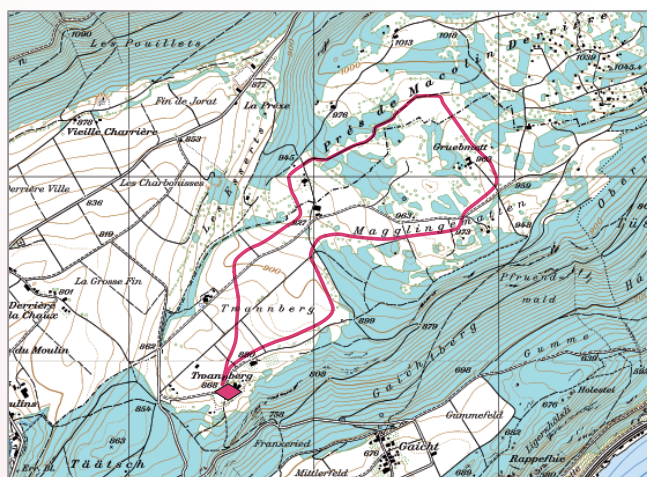
# Schneeschuhroute

Twannberg - Magglingematten - Prés de Macolin Derrière - Twannberg

## Routenbeschrieb

Auf den Höhen des Twannbergs erleben Sie eine herrliche Aussicht auf das Drei-Seen-Land und die Alpenkette. Vom Twannberg steigt man in nordöstlicher Richtung ins Gebiet der Magglingematten auf. Hier erwartet einem ein mit Einzelbäumen, Baumgruppen und kleinen Waldpartien durchsetztes Gebiet. Eingebettet in die Winterlandschaft trifft man hie und da auf ein Ferienhaus. Mit dem Neuenburgersee, dem Plateau de Diesse und dem Chasseral vor Augen, ist der angenehme, stets leicht abfallende, Rückweg im Nu gemeistert. Diese 5 km lange Rundwanderung über Weiden und durch Wälder wird bei Ihnen unvergessliche Spuren hinterlassen.

Das Hotel Twannberg, mit seinem geheizten Hallenbad, freut sich Sie in einer gemütlichen Atmosphäre zu empfangen. Schneeschuhe können im Hotel gemietet werden.



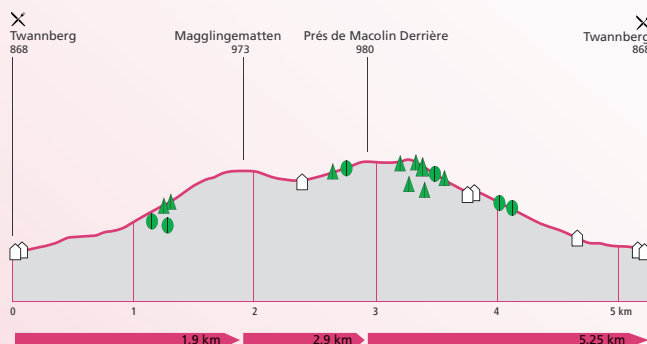
source: PK25 © 2006 swisstopo

## Technische Daten

Distanz:	5.25 km
Gesamtauf/-abstieg:	125 m / 125 m
Schwierigkeitsgrad:	leicht <span style="color: blue;">■</span>
Lawinenbulletin:	187
Notrufnummer:	112

Die Wanderzeit ist abhängig von Schneemenge und Beschaffenheit der Route sowie der Kondition des Schneeschuhläufers. Als Richtwert kann von 2-3 km/h ausgegangen werden.

Schwierigkeitsgrad leicht: Geeignet für Anfänger / Einsteiger. Einfaches Gelände im Auf- und Abstieg, keine Schwierigkeiten wie Querungen oder Steilpassagen. Potentiell gefährliche Abschnitte sind durch geeignete Massnahmen gesichert. Keine besonderen Vorkenntnisse nötig.



## Verhaltensregeln

1. Genügend Zeit einplanen, regelmässig rasten.
2. Kein unnötiges Risiko eingehen und das Wetter stets überwachen.
3. Immer auf der signalisierten Route bleiben.
4. Waldränder, Aufforstungen und kleinen Jungwuchs meiden.
5. Dem Wild nach Möglichkeiten ausweichen.
6. Tiere aus gebührender Distanz beobachten.
7. Hunde nach Möglichkeit zu Hause lassen oder an der Leine führen.
8. Nur Erinnerungen mitnehmen und nur Ihre Spur hinterlassen!

Hôtel Twannberg  
Twannberg 9  
CH-2516 Lamboing  
Tel. +41 (0)32 315 01 11  
info@twannberg.ch  
www.twannberg.ch



schneeschuhrails.ch

