

ANGEBOTE 2011



REGIONALER
NATURPARK

Chasseral



TÄUFERWEG

2 Tage ab CHF 110.-

Folgen Sie zu Fuss den Wegen, die die Wiedertäufer vor 400 Jahren bei ihrer Zuflucht in dieser Region benutzt haben. Auf dieser Reise in die Vergangenheit entdecken Sie die Natur und die einheimischen Produkte des Naturparks Chasseral.

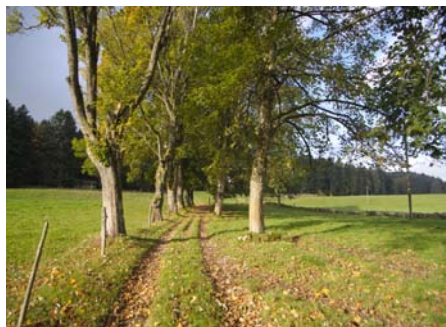
1. Tag: Rundwanderung ab Sonceboz auf den Spuren der ersten Wiedertäufer: kommentierte Führung durch die Archive und das Haus des Dekans Morel. Essen und Übernachtung im Hotel.

2. Tag: Aufstieg zum Chasseral-Gipfel. Auf dem Weg erwarten Sie die Wiedertäuferbrücke, das Creux de glace, bewaldete Weiden und kulinarische Spezialitäten der Metairies.

Preis pro Person:

ab **CHF 110.-**, eine Nacht im Doppelzimmer mit Halbpension, Archiver-Eintritt und Reiseunterlagen inbegriffen. Optional: Pferdewagen, Gepäcktransport, Reiseführung durch einen Wanderleiter.

Gültigkeit: 22.05.2011 - 23.10.2011



ANREISE MIT DEM ÖFFENTLICHEN VERKEHR

Sonceboz-Sombeval ist mit dem Zug Biel – La Chaux-de-Fonds erreichbar.

Busse fahren die Strecke Chasseral – Saint-Imier (jeden Tag) und Chasseral – Nods (Samstag, Sonntag und Feiertage).



KONTAKT & RESERVATION

Jura bernois Tourisme
Place de la Gare 2
CH-2610 St-Imier
Tel. +41 (0)32 942 39 42
Fax +41 (0)32 942 39 43
saintimier@jurabernois.ch