



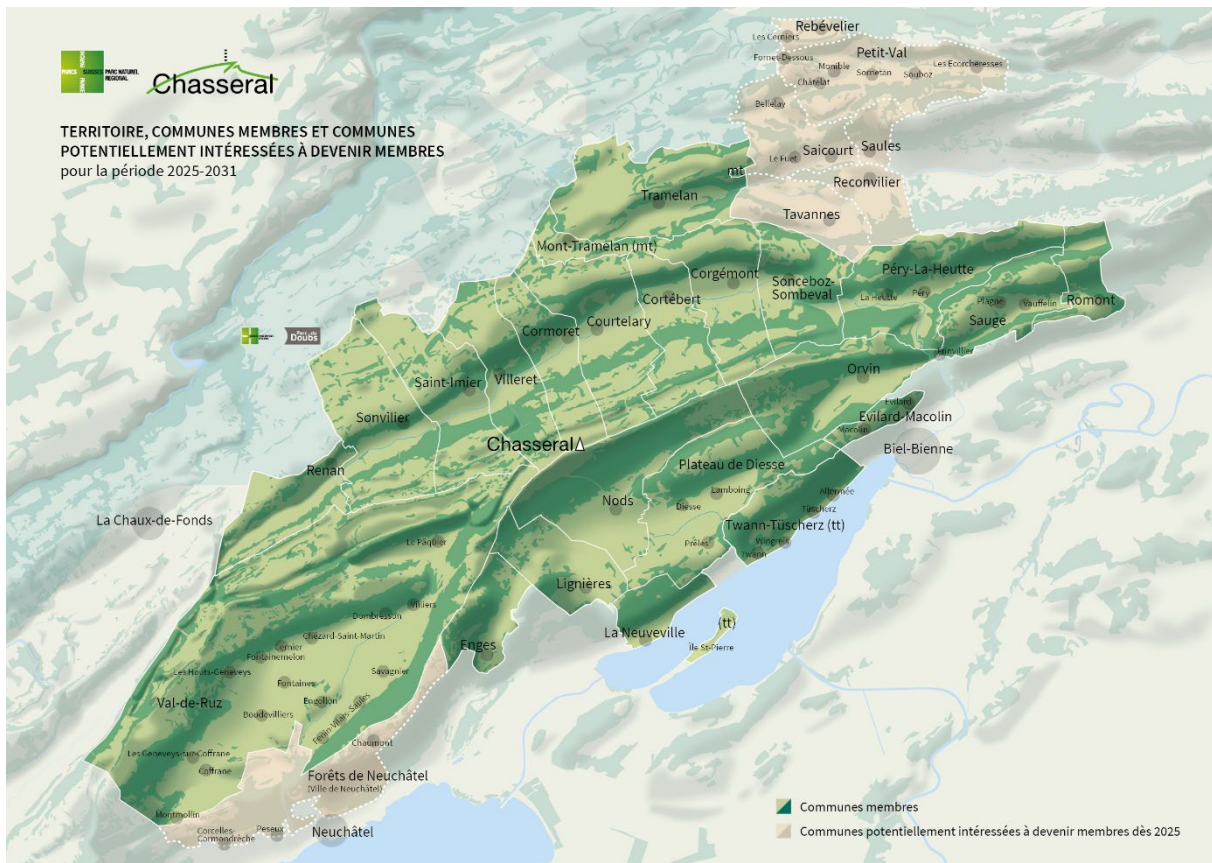
Chasseral

« Le Parc régional Chasseral met en valeur les atouts de la région par des projets rassembleurs et respectueux de la nature et des habitants. »



Bienvenue dans le Parc régional Chasseral !

Le Chasseral est un **sommet** (1606 mètres) mais aussi un **Parc naturel régional** qui s'étend du Lac de Biemme (La Neuveville) aux Franches-Montagnes et de La Vue-des-Alpes aux hauteurs de Granges, à la limite du canton de Soleure.



- Le Parc est constitué de **23 communes** sur les cantons de **Berne (20) et Neuchâtel (3)**.
- Le Parc couvre **1% de la superficie de la Suisse** (470 km²) et compte 51'000 habitants.
- Un Parc naturel régional est un **outil de développement durable** : il valorise la nature et les paysages, met en place des activités économiques respectueuses de l'environnement et sensibilise enfants et adultes à cette thématique.
- Dans un Parc se côtoient **réserves naturelles** et **paysages occupés et travaillés par l'être humain**. Seules certaines parties du Parc sont des réserves naturelles (Combe-Biosse et Combe-Grède par exemple). Le reste du territoire ne génère aucune interdiction particulière (au contraire d'un Parc national).

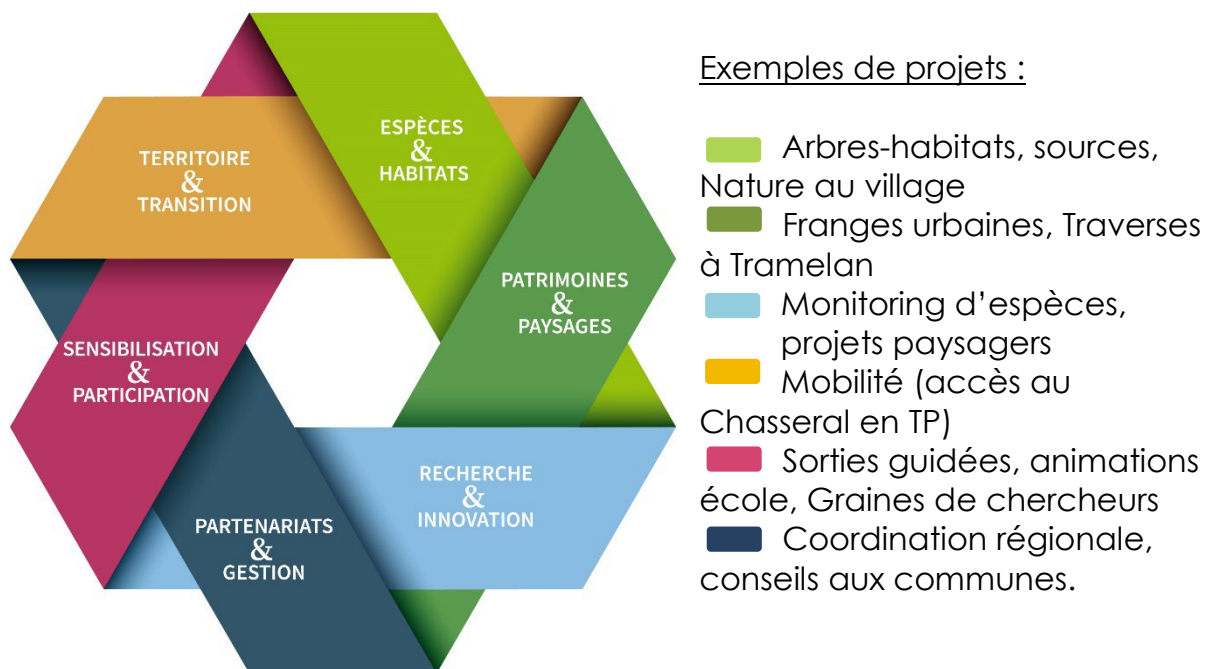
Le Parc Chasseral en 5 questions

- Depuis quand existe le Parc Chasseral ?

La Suisse s'est dotée des bases légales pour des parcs naturels régionaux en 2007. L'association du Parc Chasseral a été créée bien avant, en 2001. Le Parc est labélisé par la Confédération depuis 2012.

- Que fait le Parc Chasseral concrètement ?

Le Parc est actif sous l'égide de six thèmes stratégiques :



- Comment est financé le Parc ?

Le Parc est financé par les cantons de Berne et Neuchâtel (30%), la Confédération (40%), les communes, les membres et des fonds privés (30%). Les communes paient 4.- par habitant et par an.

- Qui sont les acteurs du Parc ?

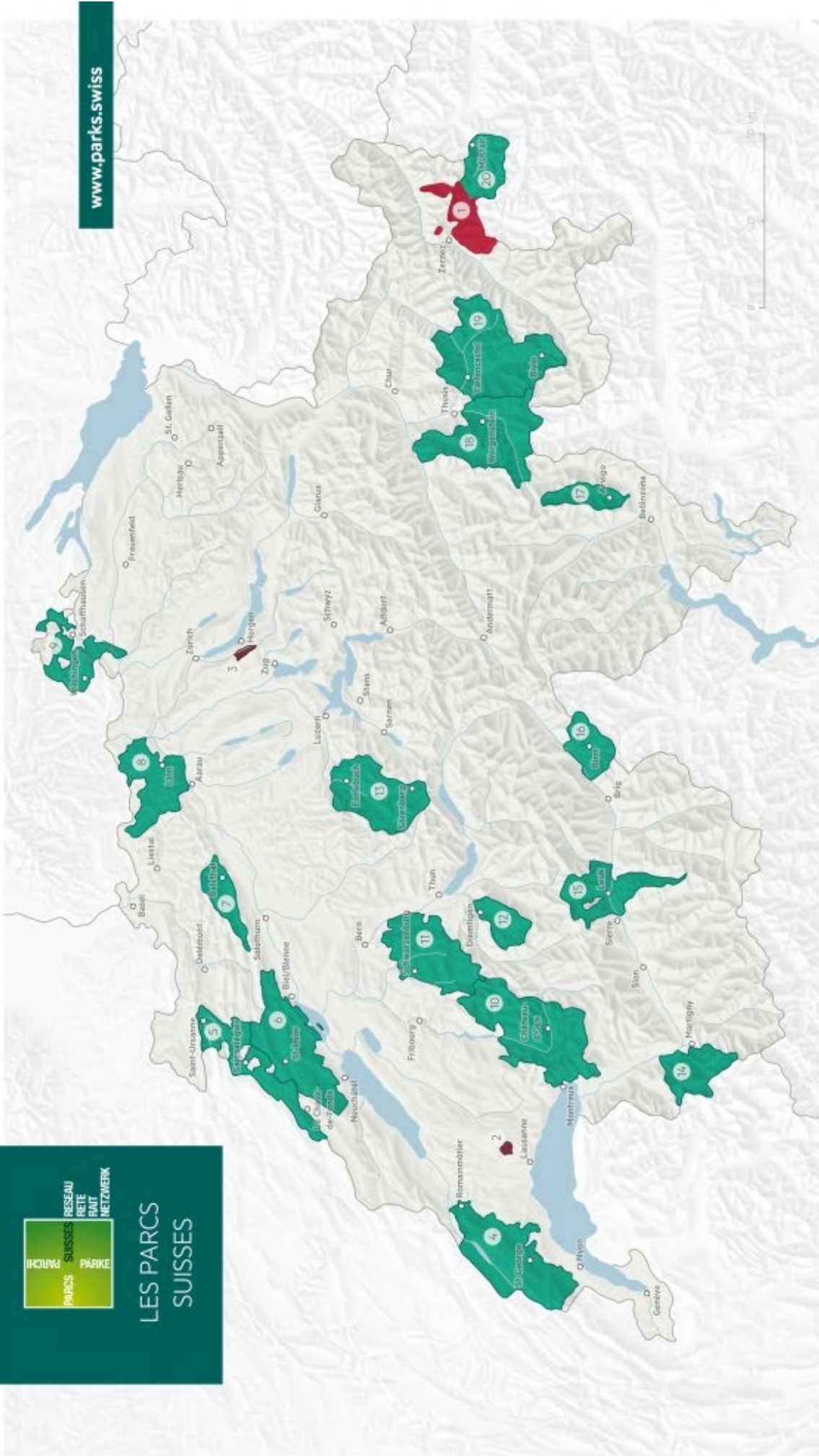
Une équipe d'une quinzaine de personnes (équivalent 1200% en nombre de postes de travail) au bureau du Parc, à Saint-Imier. Mais surtout 23 communes et plus d'une centaine de partenaires sur l'ensemble des projets. Sans eux, rien ne serait possible.

- Un Parc régional, ça sert à quoi ?

A développer les atouts de la région de manière durable. Par exemple en matière de mobilité (accès au Chasseral en TP, covoiturage), de **produits du terroir** (10 métairies Assiettes Chasseral, 165 produits labélisés), de **sensibilisation** (110 animations scolaires et 25 classes Graines de chercheurs en 2021) ou de **préservation de la nature et du paysage** (maintien des pâturages boisés, réseaux écologiques, expo Art-en-Vue, etc.).

IHCUMI
 PARCS SUISSES
 RESEAU
 PARS
 PARKE
 REFE
 FANT
 NETZWERK

LES PARCS SUISSES



- Parc National Suisse**
- 1 | Parc National Suisse GR (depuis 1914)
- Parc naturel périurbain**
- 2 | Parc naturel du Jorat VD (depuis 2021)
 - 3 | Wildnispark Zürich Sihlwald ZH (depuis 2010)
- Parc naturel régional**
- 4 | Parc Jura vaudois VD (depuis 2013)
 - 5 | Parc du Doubs, JU/NE/BE (depuis 2013)

- 6 | Parc régional Chasseral BE/NE (depuis 2012)
- 7 | Naturpark Thal SO (depuis 2010)
- 8 | Juraпарк Aargau AG/SO (depuis 2012)
- 9 | Regionaler Naturpark Schaffhausen SH CH/D (depuis 2018)
- 10 | Parc naturel régional Gruyère Pays-d'Enhaut VD/FR (depuis 2012)
- 11 | Naturpark Gantrisch BE/FR (depuis 2012)
- 12 | Naturpark Diemtigtal BE (depuis 2012)
- 13 | UNESCO Biosphäre Entlebuch LU (depuis 2008)

- 14 | Parc naturel régional de la Vallée du Trient VS (candidat)
- 15 | Naturpark Flyn-Finges VS (depuis 2013)
- 16 | Landschaftspark Birmtal VS (depuis 2012)
- 17 | Parco Val Calanca GR (candidat)
- 18 | Naturpark Beverin GR (depuis 2013)
- 19 | Parc Ela GR (depuis 2012)
- 20 | Biosfera Val Müstair GR (depuis 2011)

© Réseau des parcs suisses 01/2022.
 données : Réseau des parcs suisses/Office fédéral de l'environnement OFEV, wsl/bpja